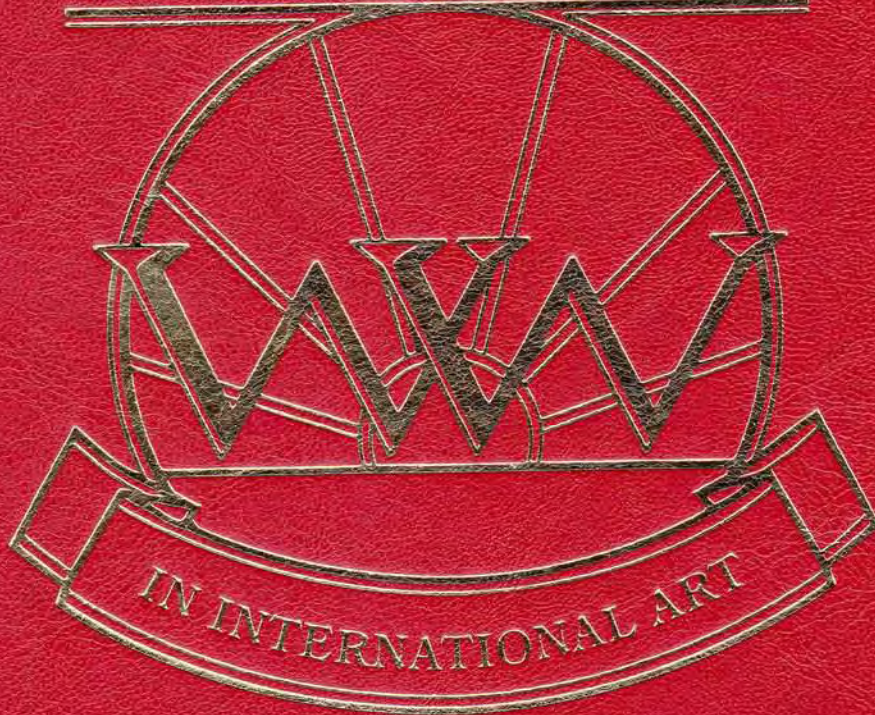
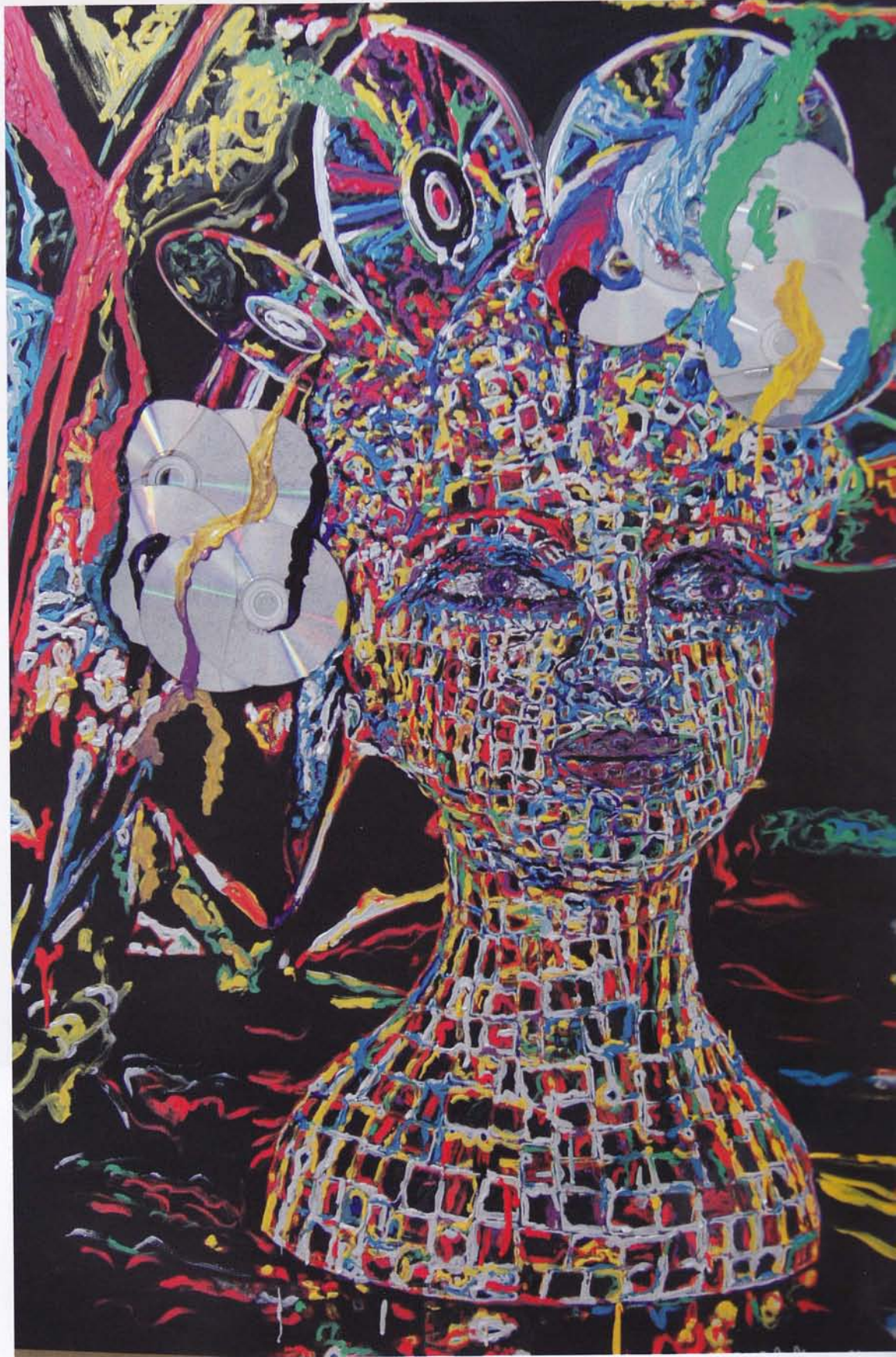


WHO'S WHO



Édition 2014 > 2015



Manuella Muerner Marioni

« CD-Head », 2012 – acrylique – 100 × 75 cm – CHF 9 000



Manuella Muerner Marioni

« China », 1998 – sculpture (mosaïque de fragments de miroir) – 34×30×25 – CHF 10 000

08/Art en Capital, Salon
Grand Palais (Paris);
Printemps de la Sculpture
Salon d'Art (St-Aignan-
Galerie Mouvances, avec le
club international (Paris);
Salon artistique (Haute-
national des Arts et des
rmore (Pleneuf-val-Andre);
Carrousel du Louvre
Arts (Cholet).

08>2010. 2013/Galerie des
10/Chapelle du Domaine
2012/Galerie Mona Lisa

Glaces, 8 quai de Versailles
Galerie Everarts, 8 rue
008 Paris). +
porains.org
artistescotes.com

et.whoswhoart.com

Séphina dite Fien *

Donkerstraat
1740 Ternat
32/2-582 27 71
m@hotmail.com

porcelaine); sculpture
bas-relief avec porcelaine

Galerie Mouvances,
Art club international
012, Galerie 60 (Giverny);
Galerie Étienne de Causans
Gallery Yusai (Nara).
Wei Chang (Kaohsiung)
IV +

whoswhoart.com

Émile

ue Vendôme
59003 Lyon
4-78 60 68 43
3-6-15 76 26 64
75@hotmail.com
6/05/1975 à Lyon.
Salvador Dalí – Max

que.

Expo/C Allemagne: 2013/Galerie Estace-
Leipzig (Leipzig). **Chine: 2009**/The Asia Pacific
Contemporary Art Fair (Shanghai). **Corée:**
2009/Korea International Art Fair (Séoul).
France: 2008, 2013/Galerie Albert Benamou
(Paris); **2010**/Salon du dessin contemporain,
Carrousel du Louvre (Paris); **2010**/Espace
Pierre Cardin (Paris); **2011**/Galerie Estace
(Paris); **2012**/The Wall Art Fair (Lyon). **États-**
Unis: 2012/Comic-Con International (San
Diego).

Expo/P Chine: 2009/« In the Wonderland », Fu
Xin Gallery (Shanghai). **Corée: 2011**/« Art in
Wonderland », Gallery Now (Séoul). **France:**
2012/« En fantaisie digitale », Galerie de l'exil
(Paris); « Auprès de mes autres », Galerie
Estace (Paris); **2013**/Les Imaginales (Epinal).
Vis/L/S Galerie Albert Benamou, rue de
Penthièvre 24 (FR-75008 Paris). Galerie
Estace, rue de Beaubourg (FR-75003 Paris). +
emile.morel.over-blog.com
www.estace.fr – www.benamou.net

Sel/PS

Reproduction p. 19

MUERNER MARIONI Manuella

7, HUB
CH-3203 Mühleberg
T/F: 0041/31-751 22 36
T/M: 0041/79-422 48 26
@: fine@arte-manuella.ch

Nat suisse. Née le 23/03/1964 à Thoune.

Art/H Richard Hamilton – Frida Kahlo – Niki
de Saint-Phalle.

Act/A acrylique; dessin; photographie;
sculpture (mosaïque de fragments de miroir);
technique mixte; art numérique.

Expo/C Allemagne: 2013/Art Fair Berlin
(Berlin). **États-Unis: 2011**/33 Contemporary
Gallery (Chicago); **2012**/Amsterdam
Whitney Gallery. **Italie: 2013**/MIIT Museo
Internazionale Italia Arte (Turin). **République**
tchèque: 2011/150 Years of creative
experimentation, Italian Institute of Culture
(Prague). **Royaume-Uni: 2012**/La Galleria
Pall Mall (Londres). **Suisse: 2010**/Kunst Forum
International (Meisterschwanden).

Expo/P Autriche: 2014/Steiner Gallery
(Vienne). **États-Unis: 2013**/Artifact Gallery
(New York). **Suisse: 2009**/Vernissage
privé à l'atelier, Rétrospective 1980>2009
(Mühleberg); **2010**/Juwelier Häusler (Lyss);
Valiant Bank (Mühleberg); **2011**/Galerie
Nordstrasse (Zurich).

Vis/L/S Southern Nevada Museum of Fine Art,

450 Fremont St., Suite 280 (US-NV89101 Las
Vegas). MIIT Museo Internazionale Italia Arte,
Corso Cairoli 4 (IT-10123 Turin). +
www.arte-manuella.ch – manuella-muerner-
marioni.blogspot.ch
www.amsterdamwhitneygallery.com –
creativeconceptincstudios.com

Vis > P.aM

manuellamuernermarioni.whoswhoart.com

Reproductions p. 26-27

NAKANO Keiko *

93-2 Tennou
Handa Turugi
JP-779-4401 Tokushima
T/F: 0081/8-8364 3101

Nat japonaise. Née le 14/07/1951 à Handa
Turugi.

Art/H Jean-Baptiste Corot – Kyusetsu Miwa –
Sarah Moon – Shoen Uemura.

Act/A huile; acrylique; aquarelle; dessin;
céramique; technique mixte.

Expo/C Belgique: 2007/SAM 2007, Futurart
(Bruxelles). **Japon: 2005**/Wax Art and Oils
Art Exhibition (Tokushima); Floral Art, Doll
Art Exhibition (Naruto); **2006**/Art Scenes
(Naruto); **2007**/Art Exhibition in the Color
(Tokushima); **2008**/Modern Art Exhibition
(Tokushima); Summer Art Festival (Naruto);
2009/Yurui Exhibition (Tokushima); **2009**/
Art Exhibition in the Autumn (Naruto); **2010**/
Art Scenes (Tokushima); **2012>2014**/The
exhibition of the four seasons (Turugi).

Expo/P Japon: 2012/Rou Kougei Exhibition
(Wakimati); **2013**/Rou Kougei Exhibition
(Naruto).

Vis > P.aM keikonakano.whoswhoart.com

Reproduction p. 68

NATHAN Christine

46, rue Fossés-St-Bernard
FR-75005 Paris
T/M: 0033/6-07 51 77 50
@: christinenathan@wanadoo.fr

Nat française. Née le 25/10/1938 à Grenoble.
Art/H Stani Nitkowski – Germaine Richier –
Ousmane Sow.

Act/A sculpture (bronze, résines, matériaux
composites).

Expo/C France: 2008/Les arts de la Bièvre
(Paris); **2009>2011**/Parc Floral de Paris,
avec le Cercle des Artistes de Paris (Paris);
2011/Biennale Internationale de Sculpture
Contemporaine (Nolay); **2012**/SAM 2012,
Galerie 60 (Giverny); Galerie Area (Paris).